

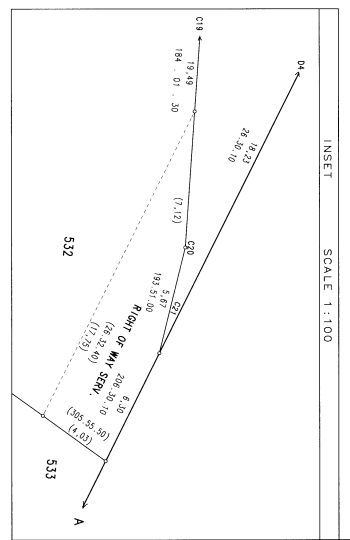
GENERAL PLAN
(CONSISTING OF 2 SHEETS)

OF
PORT ZIMBALI

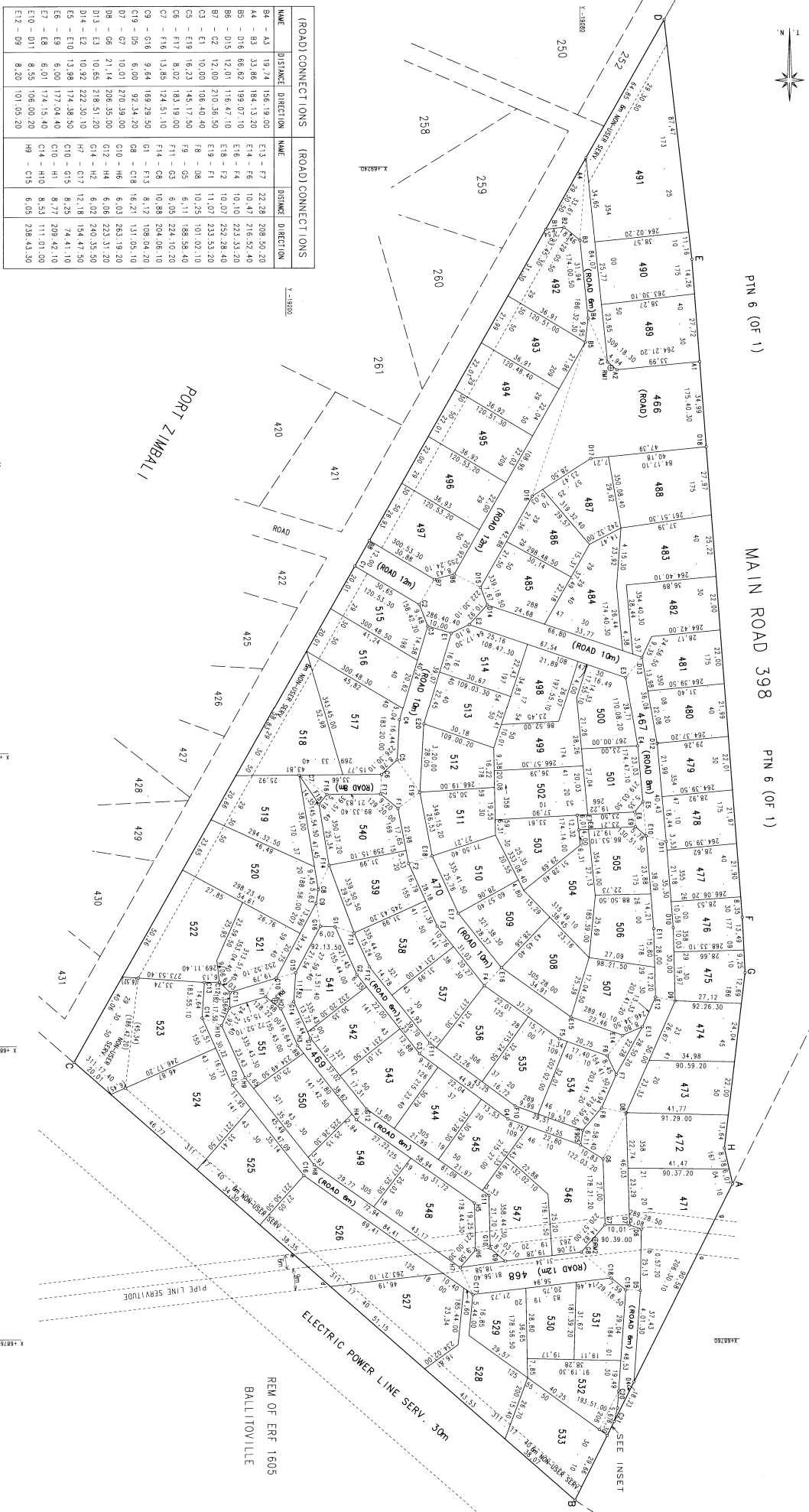
SITUATE IN
KWADUKUZA MUNICIPALITY
REGISTRATION DIVISION FU
PROVINCE OF KWAZULU-NATAL

SCALE 1 : 600

for SHANTON-CHENAI
DATE



REW OF LOT 54 No. 1568



(ROAD) CONNECTIONS	DISTANCE	DIRECTION	(ROAD) CONNECTIONS	DISTANCE	DIRECTION
84 - A3	19.74	156.19.00	E13 - F7	22.08	208.50.20
44 - B3	33.86	184.13.20	E14 - F8	10.49	216.52.40
85 - D16	66.62	199.07.10	E16 - F4	10.10	223.53.20
86 - D15	12.01	116.47.10	E18 - F2	10.07	252.28.40
87 - C2	12.00	210.56.50	E19 - F1	11.07	233.53.20
83 - E1	10.00	106.40.40	F8 - D8	10.25	101.02.10
83 - E19	16.23	145.17.20	F9 - G5	6.11	188.58.40
83 - E19	16.23	145.17.20	F11 - G3	6.05	224.10.20
83 - E19	16.23	145.17.20	F14 - G8	10.88	204.06.10
83 - E19	16.23	145.17.20	F15 - F13	8.12	108.04.20
83 - E19	16.23	145.17.20	G8 - C18	16.21	131.05.10
83 - E19	16.23	145.17.20	G11 - H6	6.03	283.19.20
83 - E19	16.23	145.17.20	G12 - H4	6.02	223.31.20
83 - E19	16.23	145.17.20	G14 - H2	6.02	240.35.50
83 - E19	16.23	145.17.20	G16 - H1	6.02	222.30.10
83 - E19	16.23	145.17.20	G17 - H1	6.02	177.04.40
83 - E19	16.23	145.17.20	G18 - H1	6.02	177.04.40
83 - E19	16.23	145.17.20	G19 - H1	6.02	177.04.40
83 - E19	16.23	145.17.20	G20 - H1	6.02	177.04.40
83 - E19	16.23	145.17.20	G21 - H1	6.02	177.04.40
83 - E19	16.23	145.17.20	G22 - H1	6.02	177.04.40
83 - E19	16.23	145.17.20	G23 - H1	6.02	177.04.40
83 - E19	16.23	145.17.20	G24 - H1	6.02	177.04.40
83 - E19	16.23	145.17.20	G25 - H1	6.02	177.04.40
83 - E19	16.23	145.17.20	G26 - H1	6.02	177.04.40
83 - E19	16.23	145.17.20	G27 - H1	6.02	177.04.40
83 - E19	16.23	145.17.20	G28 - H1	6.02	177.04.40
83 - E19	16.23	145.17.20	G29 - H1	6.02	177.04.40
83 - E19	16.23	145.17.20	G30 - H1	6.02	177.04.40
83 - E19	16.23	145.17.20	G31 - H1	6.02	177.04.40
83 - E19	16.23	145.17.20	G32 - H1	6.02	177.04.40
83 - E19	16.23	145.17.20	G33 - H1	6.02	177.04.40
83 - E19	16.23	145.17.20	G34 - H1	6.02	177.04.40
83 - E19	16.23	145.17.20	G35 - H1	6.02	177.04.40
83 - E19	16.23	145.17.20	G36 - H1	6.02	177.04.40
83 - E19	16.23	145.17.20	G37 - H1	6.02	177.04.40
83 - E19	16.23	145.17.20	G38 - H1	6.02	177.04.40
83 - E19	16.23	145.17.20	G39 - H1	6.02	177.04.40
83 - E19	16.23	145.17.20	G40 - H1	6.02	177.04.40
83 - E19	16.23	145.17.20	G41 - H1	6.02	177.04.40
83 - E19	16.23	145.17.20	G42 - H1	6.02	177.04.40
83 - E19	16.23	145.17.20	G43 - H1	6.02	177.04.40
83 - E19	16.23	145.17.20	G44 - H1	6.02	177.04.40
83 - E19	16.23	145.17.20	G45 - H1	6.02	177.04.40
83 - E19	16.23	145.17.20	G46 - H1	6.02	177.04.40
83 - E19	16.23	145.17.20	G47 - H1	6.02	177.04.40
83 - E19	16.23	145.17.20	G48 - H1	6.02	177.04.40
83 - E19	16.23	145.17.20	G49 - H1	6.02	177.04.40
83 - E19	16.23	145.17.20	G50 - H1	6.02	177.04.40
83 - E19	16.23	145.17.20	G51 - H1	6.02	177.04.40
83 - E19	16.23	145.17.20	G52 - H1	6.02	177.04.40
83 - E19	16.23	145.17.20	G53 - H1	6.02	177.04.40
83 - E19	16.23	145.17.20	G54 - H1	6.02	177.04.40
83 - E19	16.23	145.17.20	G55 - H1	6.02	177.04.40
83 - E19	16.23	145.17.20	G56 - H1	6.02	177.04.40
83 - E19	16.23	145.17.20	G57 - H1	6.02	177.04.40
83 - E19	16.23	145.17.20	G58 - H1	6.02	177.04.40
83 - E19	16.23	145.17.20	G59 - H1	6.02	177.04.40
83 - E19	16.23	145.17.20	G60 - H1	6.02	177.04.40

REW OF ERF 1605
BALLIOVILLE

Surveyed in January - June 2005
By
C.J. LABROFF
Professional Land Surveyor
Registration No. 125 0082
FILE NO. /3
SURVEY RECORDS NO. 519 / 2005
COMPLETION NO. PLSA. 98. 93

